



V320i 열전사마킹기

업계 최고의 속도, 다양성 및 경제성



최고 성능의 가장 경제적인
코딩 솔루션



Scan the code to find
out more about V-Series

Domino. Do more.

최고의 열전사마킹기

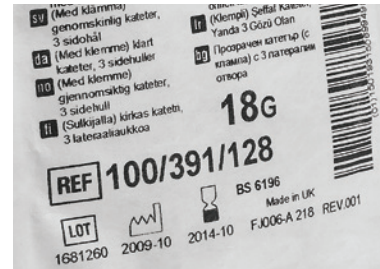
V320i는 포일, 필름 및 라벨에 고해상도 코드, 텍스트 및 이미지를 인쇄합니다.

도미노의 혁신적인 **i-Tech** 리본 드라이브는 가장 빠른 인쇄 속도를 보장 가장 빠른 포장기 라벨러의 속도와의 일치는 물론 더 빠르게 작업이 가능합니다.

V320i 업계에서 가장 긴 리본롤 및 리본 절약기능으로 운영 비용을 최저로 낮추어 줍니다.

V320i는 간헐적 모드 또는 연속적 모드 선택이 가능하고 방향에 상관없이 사용할 수 있습니다. 또한, 전용 제어기 없이도 사용자 인터페이스를 사용할 수 있습니다.

다양한 어플리케이션에 적용가능



종이, 필름 및 라벨에 가변 데이터를 광범위하게 인쇄.



일반 포장에 다양한 제품정보 (예: 재료목록)인쇄.
유럽 식품 표시 규정을 위한 특정 텍스트 강조가 가능.



빠른 속도로 선명하고 깨끗한 텍스트, 로고 및 기계 판독가능 코드 인쇄



추운 환경에서의 안정적인 인쇄 및 탁월한 코드 접착력 - 냉동 후에도



Greener credentials

도미노는 환경규범을 준수하고 자원 및 에너지 소비를 최소화 할 뿐 아니라 최소한의 폐기물 만을 만들려고 노력합니다. 좋은 사회적, 환경적 관계를 위해 공급망에 투자하고 기업책임을 개선 하기 위해 노력하고 있습니다. 도미노는 RoHS 및 WEEE법규를 준수 합니다.

A quick tour around the V320i

벽걸이 터치패널(옵션),
IP65-PC 기반 인터페이스로 교체 가능

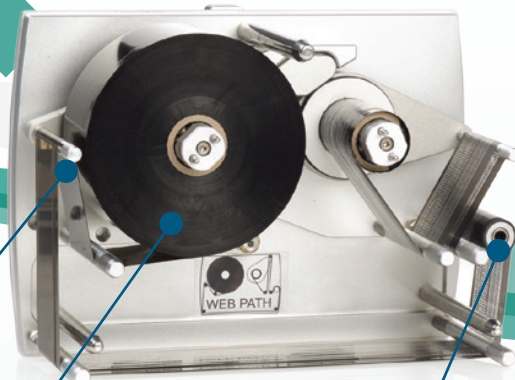
QuickStep 손쉬운 제어
를 위한 그래픽 사용자 인터페이스



하나의 프린터에서 연속식 및 간헐식 모드 가능 - 모든 어플리케이션에 적용 가능

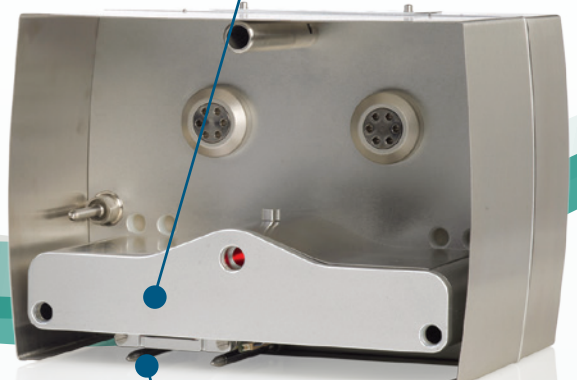
'덴싱암'기술로 리본 끊김
현상으로 발생할 수 있는
다운타임이 사라짐

1600m 리본 롤로 업계에서
가장 긴 시간동안 생산이 가능



i-Tech 리본 드라이브: 코딩
품질 저하 없이 최대 60%리
본 사용 절감

두가지 프린트 헤드 너비 옵션
(53mm 및 128mm):300dpi해상
도로 다양한 인쇄 영역을 제공



도미노 차세대 제품들은 도미노 고유의 **스마트한 기술인 i-Tech**를 적용합니다. 우리의 목표는 생산라인의 유지비용을 줄이고 비용을 절감하는 것입니다. **i-Tech**는 이런 저회 목표를 달성하는데 도움을 줍니다.

Domino. Do more.

Technical Specification:

V320i (53mm)		V320i (128mm)
프린트 사양		
프린트 모드	간헐식모드(IM) 및 연속식 모드 (CM) 모두 가능	
왼쪽/오른쪽 해상도	모두 가능 (30분 안에 변경 가능) 300 dpi	
간헐식 최대 인쇄영역 (IM)	53mm x 115mm	128mm x 115mm
연속식 최대 인쇄영역 (CM)	53mm x 2700mm	128mm x 1000mm
간헐식 최대 인쇄 속도 (IM)	720mm/*	
연속식 인쇄 속도 범위 (CM)	10mm/s – 1400 mm/s*	
반복 인쇄 속도 (최대)	6 prints/s (10mm 길이로)*	
리본 구동 기술	i-Tech 리본 드라이브 (도미노만의 댄싱 암이 리본 장력을 조절)	
최대 리본 길이	1600m (리본 절감 모드에서 최대 4000m)	
스탠다드 리본 폭	30mm, 55mm	130mm
리본 절감 모드		
절감 모드	최대 60%까지 절감 가능	
수축모드	1 mm 이하의 간격으로 인쇄	
컬럼 모드	가능	
중간정지 인쇄	가능	
프린트 특성		
날짜코드 포맷	가능	
오프셋	가능	
쉬프트 코드	가능	
시리얼 넘버 생성	가능	
폰트	가능	
바코드	가능	
2D 코드	가능	
데이터 베이스 링크	가능	
그래픽 사용자 인터페이스	QuickStep 풀컬러 인터페이스, 버튼이 커서 아이콘과 글씨 읽기가 쉬움 WYSIWYG프린트 미리보기. 다양한 언어 지원	
컨트롤러 옵션	특정 컨트롤러가 필요하지 않음 • Domino TouchPanel 이더넷 케이블 또는 네트워크 • Domino TouchPad 이더넷 케이블 또는 네트워크 • PC 기반 인터페이스 이더넷 케이블 또는 네트워크	
연결성	이더넷, USB, SD 카, 미니 USB (for service)	
입력	Print Go, Encoder	
출력	Error, Ready (software configurable)	
특별한 특징	Master slave, password, fastmode, macros, Labelspeed	
라벨 생성	온보드 및 QuickDesign (included)	
전기	115/240VAC, 50/60 Hz, 300VA	
압축공기	0.3ml / Print (6 Bar Max) 0.5ml / Print (6 Bar Max)	
외관치수	W 262mm x H 190.3mm x D 220mm	W 262mm x H 190.3mm x D 295mm
무게	12kg	13.5kg
TouchPanel 사양		
타입	10.4 인치 풀컬라 터치스크린 (800x600 해상도)	
I.P.등급	VESA 장착 옵션	
연결성	IP65	
전기	2 x USB, Ethernet	
외관치수	100/240VAC, 50/60 Hz	
무게	W 307mm x H 232mm x D 75mm	
	2.8kg	
TouchPad 사양 (not illustrated)		
타입	5.7인치 풀컬라 터치스크린 (640x480 해상도)포켓형 도킹 스테이션으로 포함	
연결성	Ethernet, USB	
전기	미니 USB 파워 어답터 (공급) 115/240VAC, 50/60Hz	
외관치수	W 170.0mm x H 127.9mm x D 33.7mm (도킹 스테이션 불포함)	
무게	0.4kg	
PSU 사양		
외관치수	W 171.6mm x H 84.6mm x D 273.9mm	
무게	2.45kg	
환경조건	온도: 5°C to 40°C, 습도 : 20-80%, 불응축식	

